

Mercedes-Benz

unimogdonald.nl

Unimog U2450 2150 L38

U437136 Reifendruck

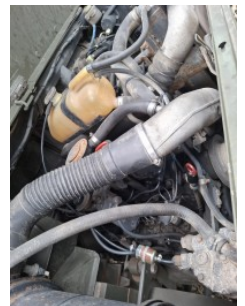
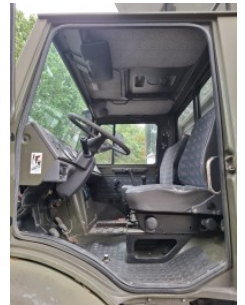
Anlage Motorschaden

Prijs op aanvraag

Jaar	1996
Referentie nummer	14
Kilometerstand	108,000

Algemeen

Type	U425 U437 U435
eersteregistratie	1996
brandstof	Diesel



Omschrijving

Unimog U2450L38 U437136
Reifendruck Anlage Ideal für Expeditionen und Offroad-Touren. Motorschaden. Läuft aber noch. Kann auch mit einem intakten Motor verkauft werden. Preis auf Anfrage. Kontakt: Donald 0031647792676 Unimog U2450 L38 Baujahr 1996 108000 km Motor mit geringer Laufleistung OM 366LA Motor, 240 PS! Euro2 Radstand: 3850 mm! Motorbremse UG 3/65 Getriebe Hydraulik Anzackkamin Hoch Lufttrockner Schallisolierte Kabine Euro 2 Stabilisator an Vorder- und Hinterachse Reifen: Michelin 365/85R20 160-Liter-Dieseltank U 2150, U 2150 L, U 2450, U 2450 L A30 Reifendruckregelanlage (tire control) A31 Radseitigeradstandabh. Teile für tire-control B28 Mech.Schnell-Löseeinrichtung für Federspeicherzyl. B42 Anhängerbremsanlage Zweileitung C12 RAHMEN FUER TIRE-CONTROL/PRITSCHENPLATTFORM D65 Befestigungsteile für Fremdaufbauten E11 Elektrik 24V, mit Tarnlichtanlage E22 Ausziehbarer Batteriekastenschlitten E33 Batterie Hauptschalter am Batteriekasten E41 Anhängersteckdose 24V, 12-polig E44 Steckdose für Fremdstart F78 Blanke Teile lackiert L20 RUECKFAHRSCHEINWERFER L30 Steinschlagschutzgitter für Scheinwerfer M31 LUFTPRESSER MIT HOEHERER LEISTUNG Q16 Haken Anhängerkupplung, Ringfeder 65G Q30 Schlussquerträger für tiefergesetzte Anhängerkuppl. R32

Specificaties

koppelings

bekrachtiger

koplampbeschermers

Zitplaatsen 3

Motorvermogen 240 pk

Wielbasis 3850mm

Aantal versnellingen 8

Opties

Hoge luchtinlaat

Naafreductie

Motor rem

Gereedschapkist

Schijfremmen

Zonneklep